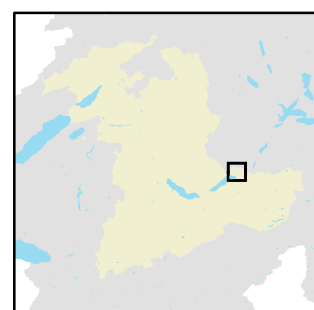
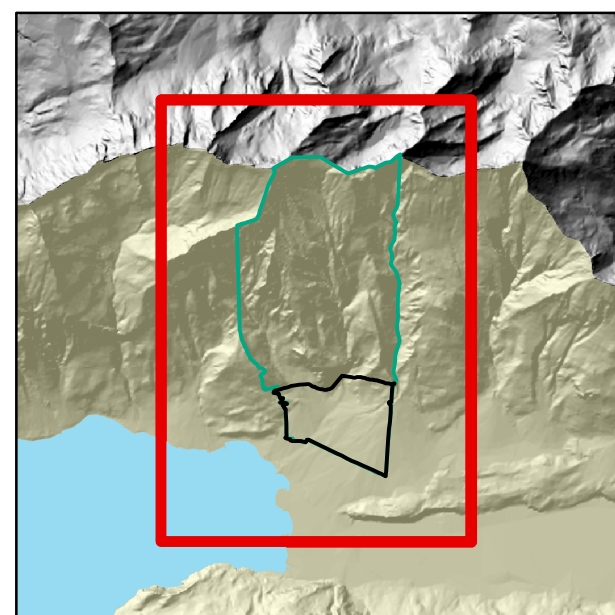


Gefahrenkarte Schwanden

Plausibilisierte Gefahrenhinweiskarte

1:10'000

Karte 2



April 2012



geo7 AG
Neufeldstrasse 5 - 9
3012 Bern

Tel.: 031 300 44 33
Fax: 031 302 76 11
email: naturgefahren@geo7.ch

Plausibilisierte Gefahrenhinweiskarte (übriges Gemeindegebiet)

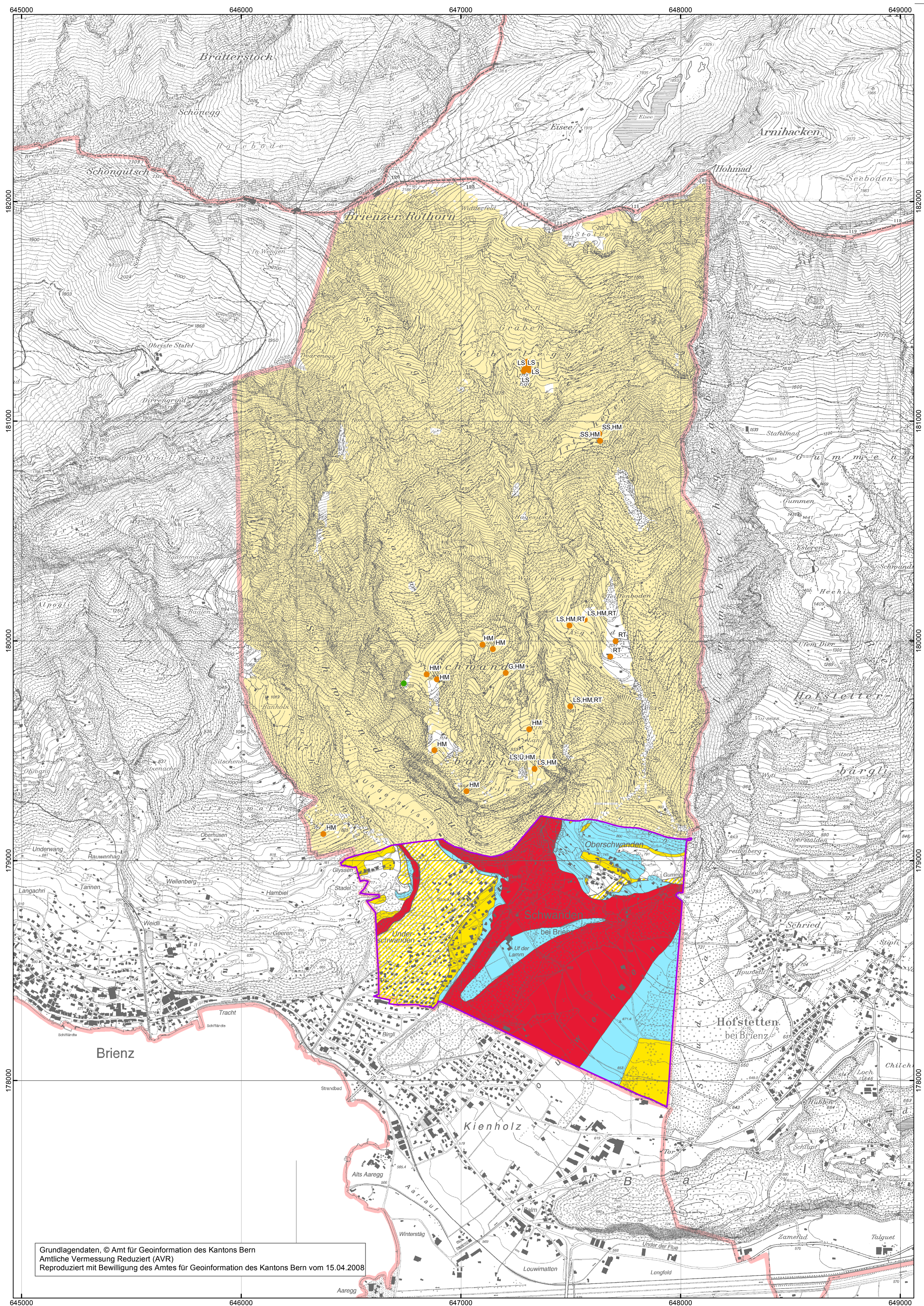
- LS, HM Gebäude gefährdet durch den / die indizierte Prozess(e):
 - SS: Stein- und Blockschlag
 - U: Überflutung, Übersarung
 - HM: Hangmuren
 - LS: Fliesslawine
 - G: Gletschnee
- Gebäude ohne Gefahrenhinweis

Gefahrenbereiche, Gefahrenhinweisbereiche

- Personen sind sowohl innerhalb als auch ausserhalb von Gebäuden gefährdet. Mit der plötzlichen Zerstörung von Gebäuden ist zu rechnen oder die Ereignisse treten in schwächerem Ausmass, dafür mit einer hohen Wahrscheinlichkeit auf.
- Personen sind innerhalb von Gebäuden kaum gefährdet, jedoch ausserhalb davon. Mit Schäden an Gebäuden ist zu rechnen, jedoch sind plötzliche Gebäudezerstörungen in diesem Gebiet nicht zu erwarten, falls gewisse Auflagen bezüglich Bauweise beachtet werden.
- Personen sind kaum gefährdet. Mit geringen Schäden an Gebäuden bzw. mit Behinderungen ist zu rechnen, jedoch können erhebliche Sachschäden in Gebäuden auftreten.
- Gefährdung mit einer sehr geringen Eintretenswahrscheinlichkeit (seltener als 300-jährlich) und einer hohen Intensität (Restgefährdung).
- Nach dem derzeitigen Erkenntnisstand keine oder vernachlässigbare Gefährdung.
- Synoptische Gefahrenhinweisbereiche
Gefahrenhinweisbereiche des Kantons Bern: Murgang, Übersarung, Überflutung, Steinschlag, Rutschungen, Lawinen, Dolinen
Gefahrenhinweisbereiche Silva Protect-CH: Hangmuren

Perimeter, Grenzen

- Gemeindegrenze
- Grenze Perimeter Gefahrenkarte



Grundlagendaten. © Amt für Geoinformation des Kantons Bern
Amtliche Vermessung Reduziert (AVR)
Reproduziert mit Bewilligung des Amtes für Geoinformation des Kantons Bern vom 15.04.2008